



CADENAS ABIOLock



www.abiolock.fr

REMERCIEMENTS

Nous vous remercions de votre confiance. Nos solutions **ABIOLOCK** sont développées, conçues et fabriquées en Europe.

Depuis 2004, nous sommes fières de vous proposer des solutions de sécurité de qualité.

Les cadenas **ABIOLOCK** vous permettent de sécuriser placards, caisses à outils, réserve sensible.

ABIOLOCK CADENAS est composée :

- D'un cadenas **ABIOLOCK**
- D'une pile présente dans le cadenas (*Réf : 3050*)
- D'un badge de programmation
- De deux badges utilisateurs au format porte-clés

TECHNOLOGIES

ABIOLOCK CADENAS existe en trois types d'identification

BLUETOOTH CADENAS ABIOLOCK BLUETOOTH

Badges RFID 125 KHz
(*EM4102 / EM4200*)

CADENAS ABIOLOCK 125

Badges RFID 13.56MHz
(*Mifare/ DESFire/NFC*)

CADENAS ABIOLOCK 13

ACTIVATION DE LA PILE

Retirez la languette en plastique pour activer la pile et le fonctionnement de votre cadenas Abiolock.

PROGRAMMATION

CADENAS 125 ou CADENAS 13

Enregistrement d'un badge utilisateur

Par défaut, le cadenas est livré avec deux badges préprogrammés.

- 1 Présentez le badge de programmation devant le cadenas : Il émet des bips courts et rapides,
- 2 Présentez le nouveau badge, ou porte-clefs utilisateur à enregistrer,
- 3 Le cadenas émet un double bip de confirmation.

Effacement d'un badge utilisateur

- 1 Présentez le badge de programmation devant le cadenas : il émet des BIP courts et rapides,
- 2 Présentez le badge, ou porte-clefs utilisateur à effacer,
- 3 Le cadenas émet trois bips de confirmation.

Effacement de tous les utilisateurs

- 1 Présentez le badge de programmation devant le cadenas : il émet des bips courts,
- 2, Laissez le badge de programmation devant le cadenas jusqu'à l'émission d'un long bip de confirmation.

PROGRAMMATION ABIOLock BLUETOOTH



Chaque Abiolock Cadenas Bluetooth possède un code utilisateur et un code administrateur. Après avoir installé l'application « **PSLocks** » depuis l'Apple Store ou Google Play Store, vous devez vous connecter à la serrure avec le code utilisateur.

Les utilisateurs peuvent :

- Ouvrir les serrures dont ils connaissent le code
- Visualiser l'historique des dernières ouvertures
- Connaître l'état de la pile

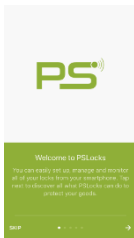
L'administrateur peut changer :

- Le code utilisateur
- Le nom de la serrure
- Le temps d'ouverture de la serrure

Codes par défauts

Utilisateur	1234
Administrateur	123456

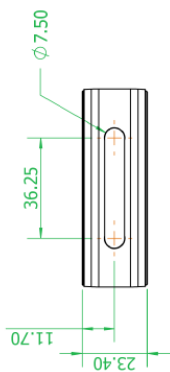
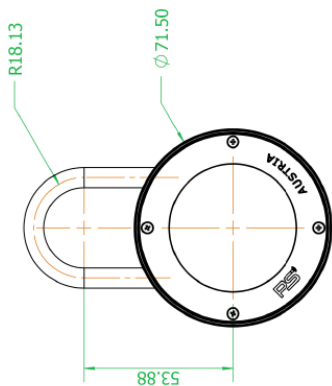
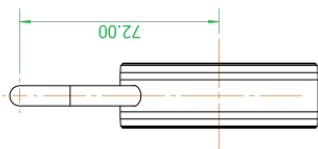
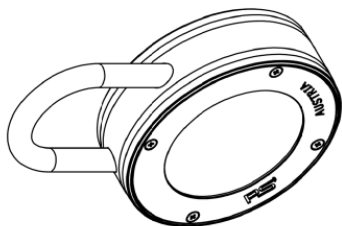
Nous vous conseillons de changer ces codes



Pour plus d'information

www.abiolock.fr/abiolock_bluetooth.html

DIMENSIONS



Utilisation en intérieur uniquement

CARACTERISTIQUES

Capacité mémoire : 49 Badges ou porte-clés
Autonomie : 20.000 ouvertures approx.

Informations : Le cadenas vérifie la batterie au moment de l'ouverture. Si la batterie est faible, il restera ouvert et émettra un bip sonore.

La batterie doit être remplacée immédiatement

REPLACEMENT DE LA PILE

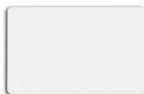
La pile est positionnée sous le couvercle du cadenas.



Vérifiez le sens de la pile

BADGES SUPPLEMENTAIRES ?

Badge RFID



Porte clé RFID



Porte clé RFID luxueux



Bracelet piscine



DISC TAG



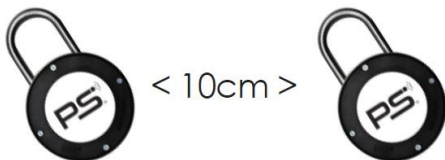
Les références varient en fonction du type de CADENAS.

	ABIOLOCK 125	ABIOLOCK 13
Badge	BADGE125	BADGES MIFARE
Badge 125+	BADGE125 +	
Porte clé classique	PORTECLEFS_125	PORTECLEFS MIFARE
Porte clé de luxe	3020	
Bracelet piscine	3036_SILICONE	BRACELET MIFARE
TAG autocollant	DISCTAG_125	DISTAGMIFARE 4K

Vos commandes complémentaires sur : www.biocard.fr

PRECAUTIONS D'UTILISATION

Distance entre deux cadenas 10cm minimum



Retirez les piles pour le stockage et le transport



Recyclez les serrures et piles



Plage de température: 5 à 35°C.



Z.A. les rives de Seine
10 Quai de la borde
91130 Ris Orangis

+33 (0)1 69 49 61 00

contact@abiova.com

www.abiolock.fr

Pour commander badges, accessoires et piles
www.biocard.fr

Plus de 95% des composants sont fabriqués en **Europe**

Distributeur PS LOCK

Document, dessin et photographie non contractuels, pour des raisons de production certaines caractéristiques peuvent être amenées à être modifiées.